

TEATRE-MUSEU DALÍ



El **Teatre-Museu Dalí**, inaugurat el 1974, va ser construït sobre les restes de l'antic teatre de Figueres i conté el més ampli ventall d'obres que descriuen la trajectòria artística de Salvador Dalí (1904-1989), des de les seves primeres experiències artístiques i les seves creacions surrealistes fins a les obres dels últims anys de la seva vida.

El **Teatre-Museu Dalí**, s'ha de veure com un tot, com la gran obra de Salvador Dalí, ja que tot en ell va ser concebut i dissenyat per l'artista per tal d'oferir al visitant una veritable experiència i endinsar-lo en el seu món captivador i únic.

HORARIS

01/11 — 28/02
10.30 a 18 hores
Últim accés fins les 17.15

01/03 — 30/06
9.30 a 18 hores
Últim accés fins les 17.15

01/07 — 30/09
9 a 20 hores
Últim accés fins les 19.15

Obertura nocturna
01/08 — 31/08
22 a 1 hores
Últim accés fins a les 0.30

01/10 — 30/10
9.30 a 18 hores
Últim accés fins les 17.15

Dies de tancament
1 de gener, 25 de desembre i els dilluns (excepte festius i vigílies).
De l'1 de juny al 30 de setembre obert tots els dies sense excepció.

DALÍ·JOIES



La Fundació Gala-Salvador Dalí presenta al Teatre-Museu Dalí de Figueres l'exposició permanent **Dalí·Joies**, per a la qual l'arquitecte Òscar Tusquets ha remodelat completament un edifici annex al museu. Les dues plantes que acullen la col·lecció de joies tenen una entrada independent de la del museu, cosa que permet fer-ne la visita per separat. L'exposició inclou les trenta-set joies d'or i pedres precioses de la col·lecció Owen Cheatham, dues joies realitzades posteriorment i els vint-i-set dibuixos i pintures sobre paper que Salvador Dalí va realitzar per dissenyar les joies. El conjunt, que representa una extensa col·lecció d'obres realitzades per l'artista entre els anys 1941 i 1970, il·lustra perfectament les diverses etapes de la seva evolució artística.

HORARIS

01/11 — 28/02
10.30 a 18 hores
Últim accés fins a les 17.30

01/03 — 30/06
9.30 a 18 hores
Últim accés fins a les 17.30

01/07 — 30/09
9 a 20 hores
Últim accés fins a les 19.15

01/10 — 30/10
9.30 a 18 hores
Últim accés fins a les 17.30

Dies de tancament
1 de gener, 25 de desembre i els dilluns (excepte festius i vigílies).
De l'1 de juny al 30 de setembre obert tots els dies sense excepció.

CASA-MUSEU SALVADOR DALÍ



L'actual **Casa-museu de Portlligat** va ser l'única casa estable de Salvador Dalí; el lloc on va viure i treballar habitualment fins que el 1982, amb la mort de Gala, va fixar la seva residència al Castell de Púbol.

Salvador Dalí va instal·lar-se el 1930 en una petita barraca de pescadors a Portlligat, atret pel paisatge, la llum i l'aïllament del lloc. A partir d'aquesta construcció inicial, durant 40 anys va anar creant casa seva. Tal com la definia ell mateix, era *“com una veritable estructura biològica [...] A cada nou impuls de la nostra vida li corresponia una nova cèl·lula, una cambra.”*

RESERVA PRÈVIA OBLIGATÒRIA

www.fundaciodalí.org
+34 972 251 015

HORARIS

01/01 — 06/01
10.30 a 18 hores
Últim accés a les 17.10

07/01 — 11/02
Tancat

12/02 — 14/06
10.30 a 18 hores
Últim accés a les 17.10

15/06 — 15/09
9.30 a 21 hores
Últim accés a les 20.10

16/09 — 31/12
10.30 a 18 hores
Últim accés a les 17.10

Dies de tancament
1 de gener, 25 de desembre i els dilluns (excepte festius i vigílies).
Del 15 de juny al 15 de setembre obert tots els dies sense excepció.

CASA-MUSEU CASTELL GALA DALÍ



El **Castell Gala Dalí de Púbol**, obert al públic des del 1996, permet descobrir un edifici medieval on Salvador Dalí va materialitzar un desbordant esforç creatiu pensant en una persona: Gala, i en una funció, un lloc adient per al descans i el refugi de la seva esposa. El pas del temps va determinar la transformació d'aquest espai, entre 1982 i 1984, en el darrer taller de Salvador Dalí i en el mausoleu per a la seva musa.

Documentat des del segle XI, l'estructura bàsica de l'actual edifici, de tres plantes i articulat al voltant d'un pati alt i estret, cal situar-la durant el període de màxima esplendor de la baronia de Púbol: la segona meitat del segle XIV i principi del XV.

HORARIS

01/01 — 06/01
10 a 17 hores
Últim accés a les 16.15 h

07/01 — 14/03
Tancat

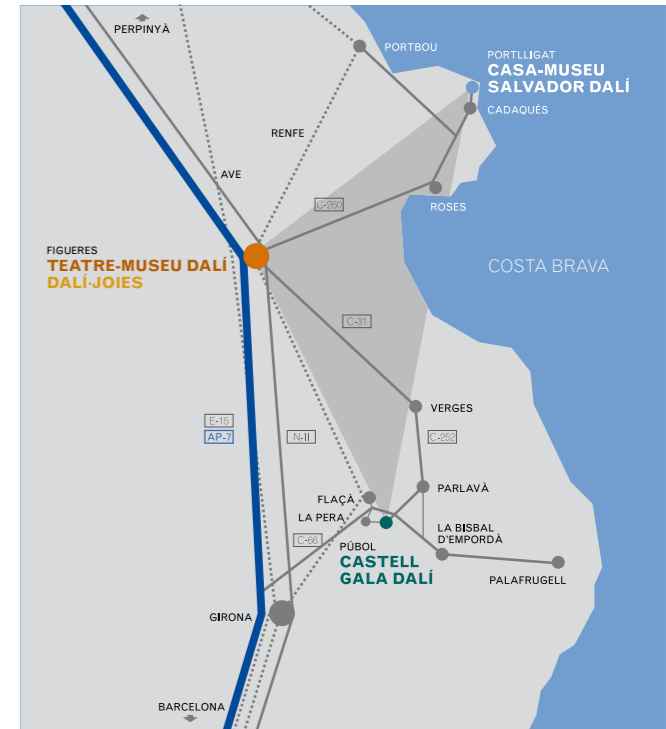
15/03 — 14/06
10 a 18 hores
Últim accés a les 17.15

15/06 — 15/09
10 a 20 hores
Últim accés a les 19.15

16/09 — 01/11
10 a 18 hores
Últim accés a les 17.15

02/11 — 31/12
10 a 17 hores
Últim accés a les 16.15

Dies de tancament
1 de gener, 25 de desembre i els dilluns (excepte festius i vigílies).
De l'1 de juny al 30 de setembre obert tots els dies sense excepció.



TEATRE-MUSEU DALÍ / DALÍ·JOIES TEATRO-MUSEO DALÍ / DALÍ·JOYAS

Plaça Gala-Salvador Dalí, 5 17600 Figueres
T +34 972 677 500 F +34 972 501 666 reserves@fundaciodalí.org

CASA-MUSEU SALVADOR DALÍ CASA-MUSEO SALVADOR DALÍ

17488 Portlligat, Cadaqués
T +34 972 251 015 F +34 972 251 083 pll@fundaciodalí.org

CASA-MUSEU CASTELL GALA DALÍ CASA-MUSEO CASTILLO GALA DALÍ

17120 Púbol, La Pera
T +34 972 488 655 F +34 972 501 666 pubol@fundaciodalí.org

<https://www.facebook.com/MuseusDalí>
<https://twitter.com/MuseuDalí>

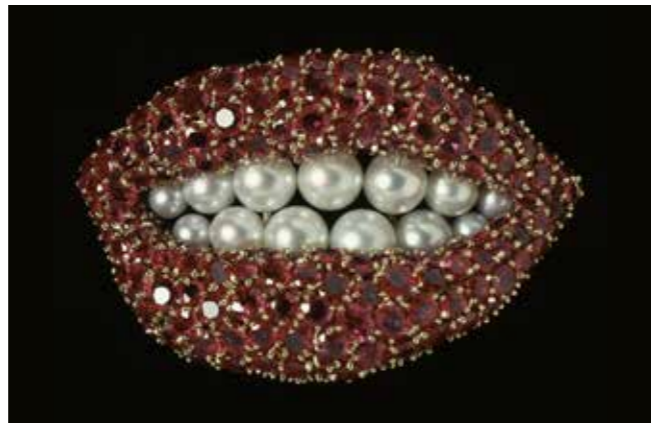


www.salvador-dali.org

Teatre-Museu Dalí. *Noia de Figueres*, 1926



Dalí·Joies. *Llavis de robí*, 1949



Casa Salvador Dalí. Vista panoràmica



Castell Gala Dalí. Sala dels escuts

