



Programa d'activitats *educatives* 15-16



Museu d'Art
Jaume Morera



Índex

PRESENTACIÓ	3
CALENDARI	4
ACTIVITATS RELACIONDES AMB LES EXPOSICIONS	
- Art i viatge	5-6
- Xavier Gosé. Il·lustrador de la vida moderna	7-8
TALLERS ARTÍSTICS	
- Monotips i altres estampes	9
- Punta seca	10
CONSTEL·LACIONS	
- Llobet Busquets i les rajoles d'imitació	11-12
INFORMACIÓ I RESERVES	13

Presentació

Com cada any us presentem el programa d'activitats educatives del Museu d'Art Jaume Morera.

Hi podreu trobar un seguit de propostes relacionades amb les exposicions del Museu o bé amb algunes tècniques artístiques presents en la col·lecció.

El nostre objectiu principal és que el Museu esdevingui un espai de referència per la formació artística de les persones en el transcurs de les diferents etapes educatives per les que passen.

En aquest sentit trobareu que les activitats estan adaptades a les característiques dels diferents nivells educatius.

Tipologia d'activitats

Els tipus d'activitat que us proposem són:

- Visites comentades:

En aquestes un educador/a del Museu s'encarrega de comentar els aspectes més significatius de les obres d'art que formen part de l'exposició, tot integrant-les en el seu context històric. Es pretén aconseguir la participació del grup a partir del diàleg, l'observació i l'anàlisi.

- Visites dinamitzades:

Els educadors utilitzen una sèrie de materials complementaris (fotos, textos, objectes varis, etc.) que es poden manipular i que ajuden a reforçar els continguts de l'explicació tot facilitant la implicació dels alumnes a la dinàmica de l'activitat.

- Visites taller o visites amb exercici pràctic:

En aquest cas afegim a la visita dinamitzada un taller o exercici pràctic que serveixi per materialitzar els continguts de l'exposició.

- Tallers artístics:

Oferim la possibilitat de treballar de forma plàstica algunes de les tècniques artístiques representatives de la col·lecció del Museu i que per les seves característiques, és difícil realitzar-les en un centre educatiu no especialitzat. En aquest cas fem una petita explicació teòrica sobre la tècnica concreta per passar, tot seguit, a realitzar-la plàsticament.

- Visites adaptades a grups d'Educació Especial:

Adaptem les activitats proposades en el programa al nivell dels grups d'Educació Especial.

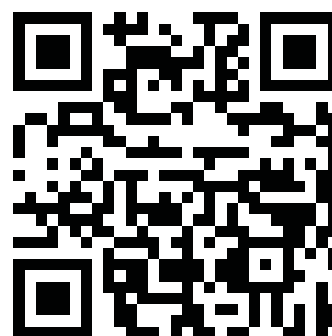
Quaderns educatius

Els "Quaderns educatius" són un seguit de documents que elaborem al voltant de cadascuna de les activitats educatives i que contenen un seguit d'informació teòrico-pràctica per poder preparar la visita al Museu o treballar-la posteriorment.

Assessorament individualitzat

Oferim la possibilitat de realitzar reunions per preparar i adaptar temes concrets dels continguts de les exposicions, a les característiques dels vostres grups.

Consulteu al nostre web
l'apartat
"com es fa una inscripció"
abans d'inscriure-us a les
activitats educatives



Descarregueu-vos
la normativa i
funcionament de les
activitats educatives



CALENDARI D'ACTIVITATS EDUCATIVES 2015- 2016

2015

Octubre

Dilluns	Dimarts	Dimecres	Dijous	Divendres
			1	2
5	6	7	8	9
12	13	14	15	16
19	20	21	22	23
26	27	28	29	30

Desembre

Dilluns	Dimarts	Dimecres	Dijous	Divendres
	1	2	3	4
7	8	9	10	11
14	15	16	17	18

2016

Gener

Dilluns	Dimarts	Dimecres	Dijous	Divendres
			7	8
11	12	13	14	15
18	19	20	21	22
25	26	27	28	29

Març

Dilluns	Dimarts	Dimecres	Dijous	Divendres
	1	2	3	4
7	8	9	10	11
14	15	16	17	18
21	22	23	24	25
28	29	30	31	

Maig

Dilluns	Dimarts	Dimecres	Dijous	Divendres
				1
2	3	4	5	6
9	10	11	12	13
16	17	18	19	20
23	24	25	26	27
30	31			

Novembre

Dilluns	Dimarts	Dimecres	Dijous	Divendres
				1
2	3	4	5	6
9	10	11	12	13
16	17	18	19	20
23	24	25	26	27
30				

Febrer

Dilluns	Dimarts	Dimecres	Dijous	Divendres
1	2	3	4	5
8	9	10	11	12
15	16	17	18	19
22	23	24	25	26
29				

Abril

Dilluns	Dimarts	Dimecres	Dijous	Divendres
4	5	6	7	8
11	12	13	14	15
18	19	20	21	22
25	26	27	28	29

Juny

Dilluns	Dimarts	Dimecres	Dijous	Divendres
		1	2	3
6	7	8	9	10
13	14	15	16	17

	Art i viatge
	Taller de monotips
	Taller de Punta Seca
	Llobet. Taller de rajoles modernistes
	Xavier Gosé

Activitats relacionades amb les exposicions

Art i viatge

Aquesta exposició pretén explorar el fenomen del viatge de l'artista a partir dels creadors i les obres de la Col·lecció del Museu d'Art Jaume Morera. Una de les constants que defineixen els seus protagonistes ha estat l'ànim viatger, moltes vegades motivat per la recerca d'indrets allunyats de casa nostra on poder desenvolupar les seves trajectòries. La recerca personal de cada un d'ells també els ha dut a creuar fronteres i emprendre odissees per fixar la seva visió de llocs i societats, gent i paisatges, que els han captivat.

Activitat renovada!

EDUCACIÓ INFANTIL (P3-P4 i P5)

Els artistes viatgers

Visita dinamitzada i exercicis

Els viatges que varen realitzar alguns dels artistes de la col·lecció del Museu i els seus resultats plàstics seran l'eix conductor per conèixer diferents maneres de representar el paisatge i de classificar-lo.

Farem un recorregut per l'exposició en el qual anirem realitzant diferents exercicis plàstics i participatius perquè els nens i nenes vagin descobrint els aspectes més remarcables dels viatges que van fer els artistes de la col·lecció.



EDUCACIÓ PRIMÀRIA I SECUNDÀRIA

Ebossant viatges

Visita dinamitzada i taller

Amb l'ajuda d'un petit qüestionari farem un recorregut per l'exposició i coneixerem quins viatges varen fer alguns dels artistes que la integren. Intentarem endevinar quins foren els motius que els impulsaren a realitzar aquest viatges i de quina manera van aconseguir plasmar les seves experiències. Parlarem també de la tècnica de l'esbós, en buscarem la utilitat, les diferents maneres de realitzar-lo i en veurem algun exemples. Per acabar realitzarem un taller d'esbossos inspirant-nos en les obres d'art que formen part de l'exposició.



BATXILLERAT, CICLES FORMATIUS I UNIVERSITAT

Art i viatge

Visita dinamitzada amb taller opcional

Aquesta exposició pretén explorar el fenomen del viatge de l'artista a partir dels creadors i les obres de la Col·lecció del Museu d'Art Jaume Morera. Precisament, una de les constants que defineixen els seus protagonistes ha estat l'ànim viatger, moltes vegades motivat per la recerca d'indrets allunyats de casa nostra on poder desenvolupar les seves trajectòries, l'exercici de resseguir les seves passes a partir de la seva obra ens convida a redescobrir espais geogràfics propers i llunyans, però, sobretot, ens proposa un nou viatge, en l'espai i en el temps, aquell que qualsevol manifestació artística del passat ens retorna quan la interroguem.

Us proposem dues formes de visitar l'exposició. O bé realitzant únicament una visita dinamitzada o bé afegint-hi un taller d'esbossos després de la visita guiada.

Calendari:

2015

Octubre

Dilluns	Dimarts	Dimecres	Dijous	Divendres
			1	2
5	6	7	8	9
12	13	14	15	16
19	20	21	22	23
26	27	28	29	30

Novembre

Dilluns	Dimarts	Dimecres	Dijous	Divendres
				1
2	3	4	5	6
9	10	11	12	13
16	17	18	19	20
23	24	25	26	27
30				

Desembre

Dilluns	Dimarts	Dimecres	Dijous	Divendres
	1	2	3	4
7	8	9	10	11
14	15	16	17	18

2016

Gener

Dilluns	Dimarts	Dimecres	Dijous	Divendres
			7	8
11	12	13	14	15
18	19	20	21	22
25	26	27	28	29

Febrer

Dilluns	Dimarts	Dimecres	Dijous	Divendres
1	2	3	4	5
8	9	10	11	12
15	16	17	18	19
22	23	24	25	26
29				

Març

Dilluns	Dimarts	Dimecres	Dijous	Divendres
	1	2	3	4
7	8	9	10	11
14	15	16	17	18
21	22	23	24	25
28	29	30	31	

Amb els grups de P3 realitzarem aquesta activitat durant els mesos de febrer i març de 2016.

Horari: Primer grup a les 9.30 h . Segon grup a les 11.00 h
(no es possible realitzar dues visites simultànies)

Durada: Activitat d'educació infantil: 1 h. La resta: 1.30h

Places: Grup classe (25 aprox.)

Preu: Gratuït



Xavier Gosé

Il·lustrador de la vida moderna

El Museu Nacional d'Art de Catalunya i el Museu d'Art Jaume Morera de Lleida organitzen conjuntament una exposició dedicada a l'artista Xavier Gosé (Alcalá de Henares, 1876 - Lleida, 1915), en el marc de la celebració del centenari de la seva mort. Aquesta mostra es presentarà en primer lloc durant la tardor del 2015 a Barcelona i durant el 2016 a Lleida.

Xavier Gosé és una de les figures senyeres de la il·lustració europea d'inicis del segle XX. La seva estètica, a mig camí entre l'Art Nouveau i l'Art Déco, ens situa davant un artista exquisit i elegant que va saber retratar com ningú el modus vivendi de la societat parisenca dels primers quinze anys del segle XX. La mostra pretén actualitzar el coneixement sobre la personalitat i l'obra d'un dels artistes catalans més internacionals dels inicis del segle XX, en totes les seves etapes creatives des de la Barcelona de *Els Quatre Gats* al París de la *Belle Époque*, i en totes les seves facetes creatives — com a il·lustrador, però també com a pintor, dibuixant i dissenyador de moda. L'exposició es nodrirà fonamentalment de les col·leccions del Museu d'Art Jaume Morera i del Museu Nacional d'Art de Catalunya i incorporarà obres procedents d'altres institucions i col·leccions privades, amb la voluntat de reunir el millor de la seva obra coneguda i descobrir treballs inèdits que amplien la visió sobre la seva trajectòria creativa.

EDUCACIÓ INFANTIL (P3-P4 i P5)

De qui és aquest vestit?

Visita dinamitzada

Coneixerem la trajectòria artística de Xavier Gosé i les característiques de l'època en que va viure gràcies a la vestimenta dels personatges il·lustrats en les seves obres.

Utilitzant diferents dinàmiques participatives i alguns jocs els nens i nenes podran conèixer com ha evolucionat la vestimenta i aprendran a diferenciar les particularitats que caracteritzen cada època i cada classe social.

EDUCACIÓ PRIMÀRIA

A tal cap, tal barret

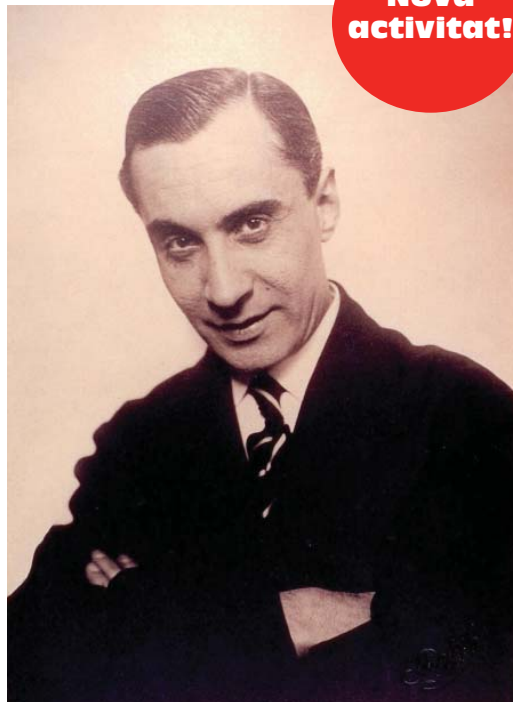
Visita dinamitzada i exercicis

L'objectiu d'aquesta visita serà conèixer la figura de Xavier Gosé i el seu paper en el món de la il·lustració de principis de segle. També incidirem en l'època en que va viure i compararem la societat catalana amb la parisenca a partir dels personatges que apareixen en les seves il·lustracions.

En aquest tipus de visita els educadors utilitzaran un seguit d'eines visuals i objectes que es poden manipular per tal que els nens i nenes hi interactuin i puguin assolir una sèrie de continguts de forma més amena.

També realitzaran un seguit d'exercicis plàstics relacionats amb el les vestimentes dels personatges que apareixen en les obres de Gosé. Les visites s'adaptaran als diferents nivells educatius d'educació primària.

**Nova
activitat!**



ESO, BATXILLERAT I CICLES FORMATIUS

El París de la *Belle Époque*

Visita dinamitzada i exercici pràctic

Per conèixer l'artista Xavier Gosé, la seva obra i la seva època realitzarem un joc de pistes que ens conduirà a recórrer tota la mostra.

A través de la posada en comú de les qüestions resoltes durant el joc de pistes, els educadors del museu realitzaran una visita dinamitzada en la que les aportacions dels nois i noies i diferents materials visuals i objectes ajudaran a reforçar el contingut d'aquesta exposició.

Per concloure l'activitat s'incidirà en la feina dels il·lustradors tot fent un petit exercici pràctic en el que els nois i noies hauran de dissenyar un cartell tal i com es feia a l'època d'en Xavier Gosé però donant-li un toc de contemporanietat.

Calendari:

2016

Maig

Dilluns	Dimarts	Dimecres	Dijous	Divendres
				1
2	3	4	5	6
9	10	11	12	13
16	17	18	19	20
23	24	25	26	27
30	31			

Juny

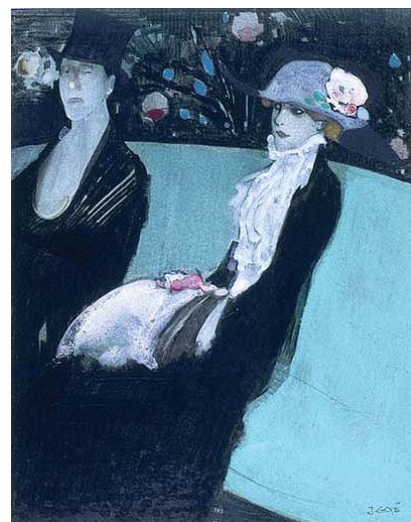
Dilluns	Dimarts	Dimecres	Dijous	Divendres
		1	2	3
6	7	8	9	10
13	14	15	16	17

Horari: Primer grup a les 9.30 h. Segon grup a les 11.00 h
(no es possible realitzar dues visites simultànies)

Durada: Activitat d'educació infantil: 1 h. La resta: 1.30h

Places: Grup classe (25 aprox.)

Preu: Gratuït



Tallers Artístics

Monotips i altres estampes

Un any més continuarem oferint els tallers artístics relacionats amb les tècniques d'estampació (monotips i punta seca)

L'objectiu principal d'aquestes activitats és experimentar amb un seguit de tècniques d'estampació que per les seves particularitats i necessitats de material són molt difícils de desenvolupar en els centres educatius.

També ens proposem que serveixen per ajudar als/les alumnes a valorar l'art a partir de l'experiència plàstica i a conèixer un seguit de tècniques que molts dels artistes que formen part del fons de la col·lecció del Museu han experimentat al llarg de la seva trajectòria i que per tant han estat molt presents en les exposicions del Museu.



EDUCACIÓ INFANTIL (P3-P4 i P5)

Es tracta d'un taller en el que es treballen 5 tècniques diferents de forma rotativa. L'objectiu és conèixer diferents tècniques d'estampació i de grattage donant més protagonisme, però, a la tècnica del monotip. El taller es duu a terme en petits grups de treball que van canviant de lloc i de tècnica. Treballem amb materials molt variats i donem unes idees bàsiques del funcionament dels materials tot i que deixem treballar als nens i nenes de forma intuïtiva.



Calendari:

2016

Febrer

Dilluns	Dimarts	Dimecres	Dijous	Divendres
1	2	3	4	5
8	9	10	11	12
15	16	17	18	19
22	23	24	25	26
29				

Març

Dilluns	Dimarts	Dimecres	Dijous	Divendres
	1	2	3	4
7	8	9	10	11
14	15	16	17	18
21	22	23	24	25
28	29	30	31	

Abril

Dilluns	Dimarts	Dimecres	Dijous	Divendres
4	5	6	7	8
11	12	13	14	15
18	19	20	21	22
25	26	27	28	29

Horari: A les 9.30h
Places: Grup classe. 25 alumnes aprox.
Durada: 1.30 h
Preu: 17 € per grup

Per realitzar aquest taller correctament es necessari que vinguin com a mínim 3 acompanyants de l'escola.

Punta Seca

PRIMÀRIA, SECUNDÀRIA I BATXILLERAT

Aquesta activitat es basa en una petita introducció teòrica sobre els orígens i desenvolupament de les tècniques del gravat.

Dins d'aquestes tècniques ens aturarem concretament a la tècnica de la punta seca, de la qual en veurem alguns exemples i explicarem les seves característiques principals.

El taller es basarà en realitzar un gravat a la punta seca sobre una planxa d'acetat.

Segons l'edat i les característiques del grup us recomanarem quin tipus de motius podeu treballar. Hi ha diferents possibilitats:

- Portar el motiu dibuixats en un paper que en el moment del taller els participants gravaran damunt de l'acetat. En aquest cas des del Museu us orientarem sobre les mides del dibuix i les característiques que ha de tenir perquè després no hi hagi dificultats.
- Utilitzar un seguit de models que tenim al Museu.
- Fer l'esbós del motiu que es gravarà el mateix dia que es fa el taller.

Si ja heu realitzat aquest taller en altres ocasions i voleu repetir, poseu-vos en contacte amb nosaltres ja que us podem oferir altres possibilitats de taller utilitzant la mateixa tècnica.

Calendari:

2015

Octubre

Dilluns	Dimarts	Dimecres	Dijous	Divendres
				1
5	6	7	8	9
12	13	14	15	16
19	20	21	22	23
26	27	28	29	30

Novembre

Dilluns	Dimarts	Dimecres	Dijous	Divendres
				1
2	3	4	5	6
9	10	11	12	13
16	17	18	19	20
23	24	25	26	27
30				

Desembre

Dilluns	Dimarts	Dimecres	Dijous	Divendres
	1	2	3	4
7	8	9	10	11
14	15	16	17	18

2016

Gener

Dilluns	Dimarts	Dimecres	Dijous	Divendres
				7
11	12	13	14	15
18	19	20	21	22
25	26	27	28	29

Febrer

Dilluns	Dimarts	Dimecres	Dijous	Divendres
1	2	3	4	5
8	9	10	11	12
15	16	17	18	19
22	23	24	25	26
29				



Horari: A les 9.30h
 Places: Grup classe. 25 alumnes aprox.
 Durada: 2.00 h
 Preu: 17 € per grup

Constel·lacions

Obres de la col·lecció

“Constel·lacions” és un cicle d’exposicions de petit format que pretén aprofundir en el coneixement i la valoració d’algunes de les peces més significatives de la col·lecció del Museu d’Art Jaume Morera. Es tracta de crear, des de la museografia, una sèrie de continguts específics que aportin el màxim d’informació possible sobre la figura i l’obra del seu autor i el context en que fou elaborada.

La primera de les peces que va formar part d’aquest cicle va ser “Nit de Lluna” de Leandre Cristòfol. Ara presentem la segona peça, el plafó decoratiu “gall d’indi” de l’artista Carles Llobet Busquets.

Llobet Busquets i les rajoles d’imitació

Carles Llobet Busquets, nascut a Lleida el 1857, va esdevenir un dels màxims exponents dels artistes anònims que treballaven en tallers d’arts decoratives durant el modernisme. Des de que es va traslladar a Barcelona el 1897 va començar a treballar per l’empresa d’Hermenegildo Miralles com a dibuixant-director artístic on s’especialitzà en la realització de rajoles decoratives d’imitació.

La peça que guarda el Museu està realitzada a partir de 40 peces de rajoles de cartró pedra i representa un gall d’indi. Formava parella amb una altra peça i es presentaren conjuntament a la instal·lació de la Casa Miralles a l’Exposició Universal de París el 1900.

A PARTIR DE CICLE MITJÀ DE PRIMÀRIA

Llobet Busquets i les rajoles d’imitació

Visita dinamitzada i taller artístic

L’activitat que proposem es divideix en dues parts diferenciades. En primer lloc contextualitzarem la peça, parlarem del modernisme i de les arts decoratives. Tot seguit incidirem en el paper de l’empresa d’Hermenegildo Miralles dins de les arts decoratives del Modernisme, veurem com patentà l’elaboració de rajoles d’imitació per poder contentar la demanda d’una part de la burgesia no tant adinerada. Veurem com està elaborada la peça del “gall d’indi” que tenim al Museu i explicarem la tècnica artística que utilitzà Llobet Busquets.

La segona part de l’activitat serà un taller artístic.

En aquets els/les alumnes realitzaran un projecte de plafó decoratiu intentant imitar tot el procediment de creació d’aquest tipus de rajoles tan característiques.

**Nova
activitat!**



Partirem d'uns dissenys decoratius modernistes que s'hauran de calcar en petits cartrons. Els pintarem, decorarem i envernissarem intentant crear l'efecte brillant de les rajoles de ceràmica.

El conjunt de l'activitat pretèn imitar tot un procediment tècnic i artesanal com els de principis de segle XX.

Per la seva laboriositat aquesta activitat la proposem a partir de cicle mitjà d'educació primària.

Calendari:

2015

Octubre

Dilluns	Dimarts	Dimecres	Dijous	Divendres
			1	2
5	6	7	8	9
12	13	14	15	16
19	20	21	22	23
26	27	28	29	30

Novembre

Dilluns	Dimarts	Dimecres	Dijous	Divendres
				1
2	3	4	5	6
9	10	11	12	13
16	17	18	19	20
23	24	25	26	27
30				

Desembre

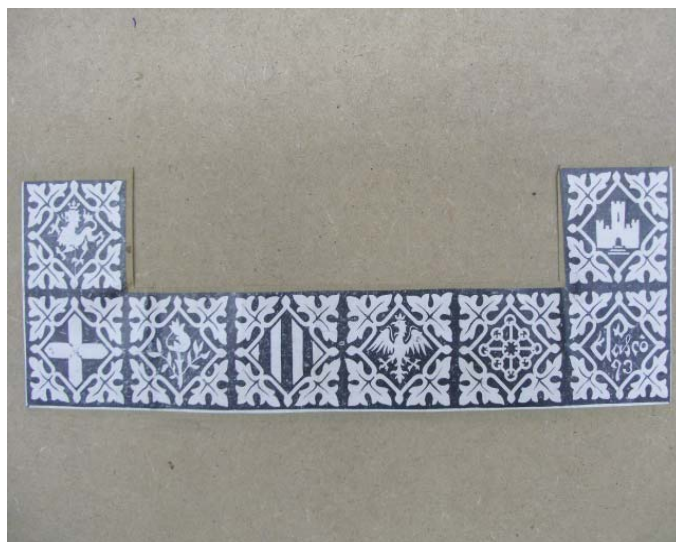
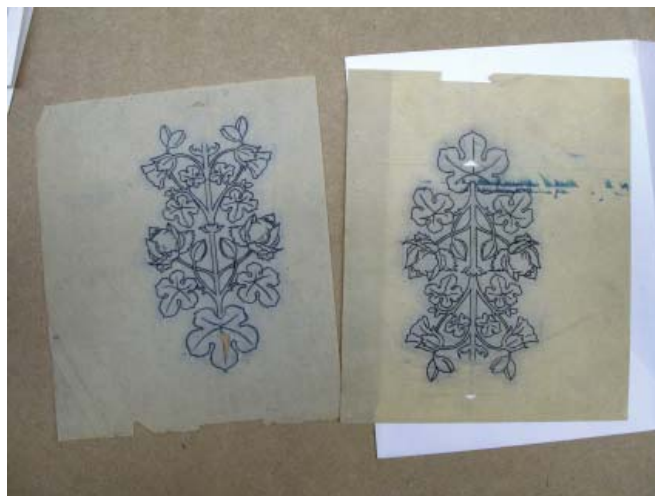
Dilluns	Dimarts	Dimecres	Dijous	Divendres
	1	2	3	4
7	8	9	10	11
14	15	16	17	18

2016

Gener

Dilluns	Dimarts	Dimecres	Dijous	Divendres
			7	8
11	12	13	14	15
18	19	20	21	22
25	26	27	28	29

Horari: A les 9.30h
 Places: Grup classe. 25 alumnes aprox.
 Durada: 2.00 h
 Preu: 17 € per grup



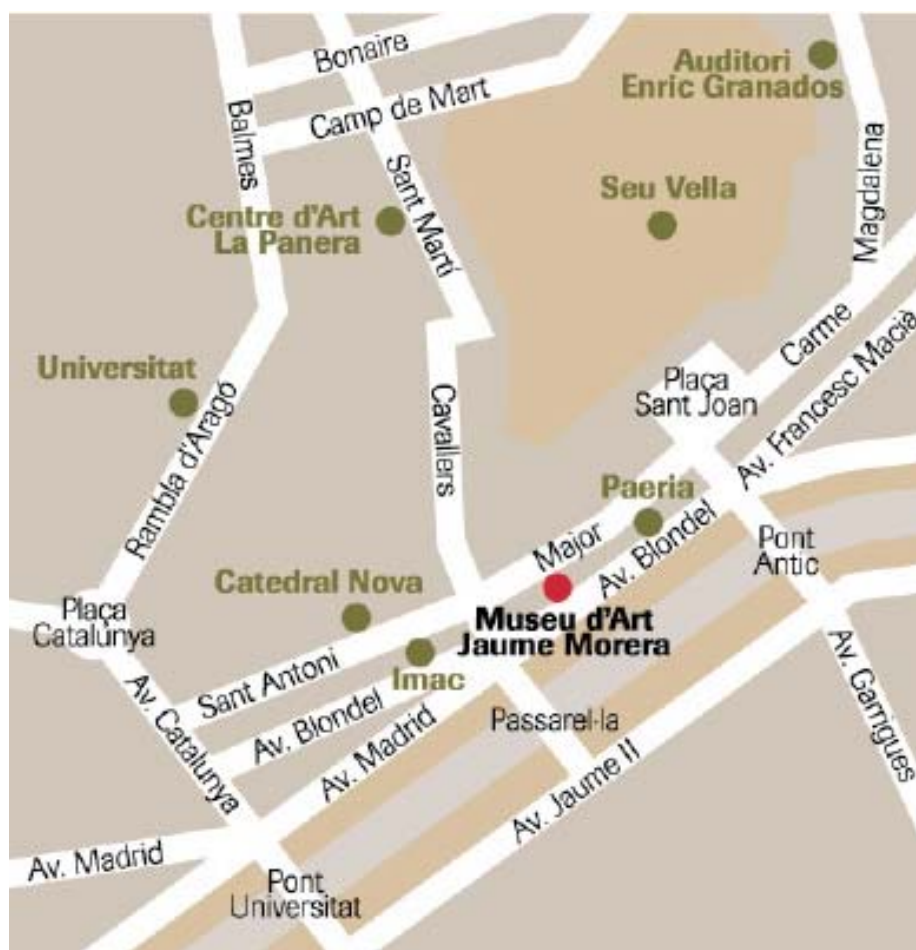
Informació i reserves

**Inici de les
inscripcions
l'1 de
setembre!!**

Sala de Col·lecció
C. Major 31, 1a planta - Edifici Casino -
25007 Lleida

Sala d'exposicions temporals
Av. Blondel 40, baixos - Edifici Casino -
25002 Lleida

Serveis Educatius: Txell Bosch Muntané
Tel. 973 700 419
a/e: mebosch@paeria.cat / museumorera.educacio@gmail.com
web: www.paeria.cat/mmorera




Museu d'Art
Jaume Morera


LA PAERIA
Ajuntament de Lleida